

LE BRETON

Le bulletin d'information de la classe 5B-collège Penanroz Pont-Aven

LE FONCTIONNEMENT DES CONSOLES ET LES IMPACTS DES JEUX VIDÉO SUR NOTRE ORGANISME

Une utilisation trop fréquente des jeux vidéo peut rendre certaines personnes addictives et plus sédentaires, ce qui peut avoir des effets négatifs sur la santé. Chez les enfants, jouer à des jeux non adaptés à leur âge peut parfois favoriser des comportements agressifs. C'est pour cette raison que les classifications PEGI existent : elles servent à indiquer l'âge recommandé pour chaque jeu.

Les jeux vidéo agissent également sur le cerveau, notamment par la production de dopamine, une substance liée au plaisir et à la motivation. Un excès de stimulation peut entraîner une dépendance. Cependant, les jeux vidéo ne sont pas uniquement négatifs: ils peuvent aussi créer des amitiés, favoriser la coopération et apporter de nombreux bienfaits, aussi bien chez les enfants que chez les adultes.

Les consoles de jeux, à travers des univers virtuels variés, peuvent améliorer la mémoire, la concentration et les capacités de réflexion. Certains jeux encouragent la stratégie, la logique ou encore la rapidité de décision.

De nombreux jeux vidéo incluent également des transactions financières. Par exemple, dans Fortnite, il est possible d'acheter des skins, des danses, des émoticônes ou des pioches. Dans Minecraft, on peut acheter des packs de textures, des skins ou accéder à certains serveurs. Cela peut inciter à dépenser de l'argent réel dans un environnement virtuel.

Le fonctionnement d'une console de jeux vidéo

Une console de jeux vidéo est un appareil informatique qui émet un signal vidéo afin d'afficher un jeu sur un écran. Le joueur interagit avec le jeu grâce à des périphériques de contrôle comme une manette, un clavier ou une souris. Une console est composée de plusieurs éléments : un microprocesseur, une carte graphique, la mémoire vive, la mémoire de stockage.

En conclusion, les jeux vidéo et les consoles ont des effets positifs et négatifs. Une utilisation raisonnable et adaptée à l'âge permet de profiter de leurs avantages tout en limitant les risques pour la santé.



Antoine, 30 ans, habitant de Nizon joueur de jeux vidéos a répondu à nos questions :

Aujourd'hui, peut-on vivre sans machines ?

Oui, c'est possible, mais ce serait beaucoup plus difficile. Elles facilitent la vie quotidienne. On les utilise pour travailler, communiquer et se divertir.

Les consoles de jeux font-elles partie de ces machines ?

Oui. Une console est une machine électronique conçue pour faire fonctionner des jeux vidéo.

Comment fonctionne une console ?

Elle possède un processeur, de la mémoire et une carte graphique. Ces éléments permettent de faire tourner le jeu et d'afficher les images.

Comment le joueur contrôle le jeu ?

Avec une manette. Les boutons envoient des commandes à la console.

Les jeux vidéo ont-ils un impact sur notre organisme ?

Oui.

Quels sont les effets positifs ?

Les jeux peuvent améliorer les réflexes, la concentration et la coordination.

Et les effets négatifs ?

Jouer trop longtemps peut fatiguer les yeux et réduire l'activité physique.

Peut-on dire que les machines comme les consoles sont indispensables ?

Non, elles ne sont pas indispensables pour vivre. Mais elles font partie du divertissement moderne.

Le tracteur , un outil indispensable pour l'agriculture

Interview de Cyrille, 40 ans, salarié agricole à la ferme de Goulet Riec

1) Quel est votre tracteur préféré ? Pouvez-vous nous le présenter et nous dire à quoi il vous sert ?

Le tracteur que j'aimerais avoir serait un tracteur de taille moyenne de 150 CH, équipé d'un chargeur frontal qui peut servir aussi bien au transport qu'au travail du sol.

2) Est ce que conduire un tracteur c'est un peu comme une voiture ?

Au niveau de la conduite ce n'est pas du tout pareil malgré quelques similitudes comme le volant et les pédales par contre le poste de conduite se situe au centre de la machine.

3) A quoi servent tous ces écrans ?

Les écrans servent à la conduite du tracteur au réglage des outils ainsi qu'à l'autoguidage et à la surveillance des outils via à une caméra.

4) Quelle est la grande différence entre les tracteurs que vous utilisez et ceux qu'utilisaient vos grands-parents ?

La différence est qu'il y a beaucoup d'évolution. Nos grands-parents avaient des tracteurs très simples sans cabine. Aujourd'hui, les tracteurs modernes sont équipés d'électronique et ils sont très confortables.

5) Qu'est-ce qu'il se passe si votre tracteur tombe en panne? Tout s'arrête ou alors vous avez une solution de secours ?

Aujourd'hui avec l'électronique quand une panne survient le tracteur indique un code erreur que l'on peut communiquer au concessionnaire pour qu'il puisse le réparer.

6) Est ce que votre tracteur est indispensable pour toute votre journée ou est ce qu'il y a encore du travail à faire à la main ?

Dans les fermes d'aujourd'hui le tracteur est indispensable pour les tâches quotidiennes de l'élevage et des travaux des champs. Cependant, certaines tâches ne peuvent pas être mécanisées comme la récolte des brocolis.

7) Comment imaginez-vous les tracteurs du futur, dans 50 ans par exemple ?

Je pense que dans 50 ans les tracteurs seront autonomes et remplacés par des robots commandés par l'IA.



L'automatisation des emplois, le grand changement du futur ?

Retrouvez votre émission du 20 h sur ce sujet d'actualité en cliquant sur le lien :

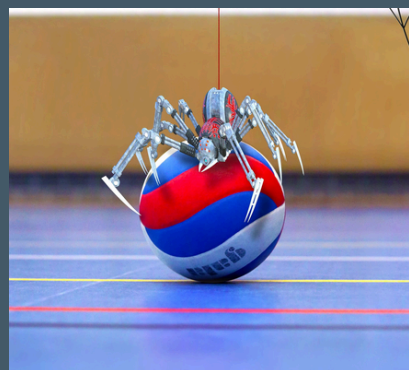
<https://podeduc.apps.education.fr/video/139105-automatisation-des-metiersmp3/>



Les robots peuvent-ils remplacer les humains dans le sport ?

Écoutez notre interview de Nicolas, 52 ans, écrivain quimpérois en cliquant sur le lien :

<https://podeduc.apps.education.fr/video/139114-robot-sportmp3/>



Les machines sont-elles indispensables pour la pêche ?

Retrouvez notre interview d'un marin-pêcheur Michaël, 43 ans vivant à Riec sur Belon en cliquant sur le lien :

<https://podeduc.apps.education.fr/video/140199-marin-pecheurmp3/>

Quelle place les machines ont-elles dans notre quotidien ?

Quelle place l'IA a-t-elle dans notre quotidien ?

L'IA l'intelligence artificielle est de plus en plus présente dans notre quotidien, notamment au travers de nouveaux produits ou services. Elle repose cependant sur des algorithmes gourmands en données, souvent personnelles, et son usage nécessite le respect de certaines précautions.

Les assistants vocaux (Siri, Alexa ...), permettent d'effectuer plusieurs tâches de diverses sortes sur téléphone ou ordinateur sans avoir à se déranger (faire des recherches, écouter de la musique, lire des livres, etc.).

Comment les profs utilisent-ils l'intelligence artificielle dans leurs cours ?

Les matières s'y prêtent plus ou moins, mais de nombreux professeurs ont déjà intégré l'intelligence artificielle dans leurs pratiques pédagogiques. Un bouillonnement d'expérimentations dont le ministère serait avisé de s'inspirer, avant de lancer à la rentrée prochaine son IA souveraine.

Certains professeurs utilisent pourtant l'IA sur une base presque quotidienne. Mais plutôt comme un assistant pour corriger les fautes d'orthographe, générer des questionnaires. Il faut être très vigilant, parce que l'IA est capable de changer sans qu'on lui demande le contenu du cours. Ils l'utilisent également pour formater des tableaux, un travail de codage fastidieux à accomplir à la main, ou comme moteur de recherche.

Comment les élèves évoluent-ils par rapport à l'IA ?

Les étudiants voient l'IA comme un levier pour mieux apprendre, gagner du temps et améliorer la qualité de leurs productions. Ils l'utilisent pour chercher des informations, générer du contenu, résoudre des problèmes ou développer leur créativité.

Quels sont les avantages et les désavantages de l'IA sur les élèves ?

L'intelligence artificielle (IA) a le potentiel de relever certains des plus grands défis de l'éducation. L'IA peut soutenir l'éducation individualisée, les élèves en situation de handicap, l'apprentissage de la langue maternelle, l'élaboration de programmes d'études et les tâches administratives au niveau de l'école.

Simplifier des tâches complexes et répétitives pour trouver des gains d'efficacité,

- améliorer l'efficacité des procédés et diminuer leurs coûts,
- proposer des outils pour de nouveaux services.

Désavantage de l'IA sur les élèves :

Or, aujourd'hui, même les étudiants, délèguent leur pensée à l'IA, acceptant passivement ses réponses sans les remettre en question. Leur capacité à penser par eux-mêmes disparaît, ils n'exercent plus leur esprit critique.

L'IA pourrait limiter les interactions des jeunes, les laissant seuls derrière leur écran. Une utilisation abusive de l'IA pourrait appauvrir leur pensée et les échanges avec leur professeurs et les autres élèves.

Interview de M. QUENTEL, professeur de technologie au collège de Pont-Aven

Pourquoi l'IA est elle mauvaise pour l'environnement ?

L'IA est mauvaise pour l'environnement, car il va falloir la refroidir (refroidir l'IA signifie gérer la chaleur produite par les serveurs et composants électroniques). Pour cela, l'IA utilise aussi beaucoup d'eau.

Pourquoi l'impact de l'IA est-il inquiétant sur la société ?

L'impact de l'IA est inquiétant, car elle va beaucoup impacter la technologie, mais aussi les métiers. Il va y avoir des métiers qui disparaîtront. Mais ça ne m'inquiète pas trop car d'autres métiers seront créés et les avancées technologiques seront bénéfiques à l'homme (médecine...).

Les élèves travaillent-t-il plus ou moins qu'avant ?

Le raisonnement est le même, on voit une baisse dans la partie de rédaction car avant les élèves allaient plus loin dedans. Le raisonnement est toujours bon. Quand je leur donne du travail à faire chez eux le travail est moins abouti contrairement en classe.

Quand ne faut-il pas utiliser l'IA ?

Par exemple, dans les guerres des personnes ont inventé des IA pour qu'elles visent des cibles qu'elles pensent adverses mais sans identification des personnes civiles possiblement présentes.. Il ne faut pas utiliser l'IA dans des choses de destruction ou pour pirater des systèmes, mais plutôt dans la médecine des médicaments pour sauver des personnes dans le besoin ou l'écologie de la planète.

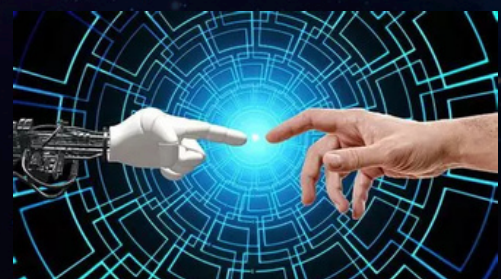
Vous en tant que professeur utilisez-vous l'IA ?

Je n'utilise pas l'IA même si je sais comment ça marche, Je fais mes feuilles de cours et les devoirs moi-même. J'utilise toujours mes bouquins. Il y aura toujours quelqu'un qui passera devant tout le monde seulement s'il utilise l'IA mais surtout s'il est créatif. La technologie évolue très vite.

L'IA va-t-elle remplacer les hommes ?

Sur certains métiers l'IA va remplacer les hommes surtout sur les métiers très complexes, on voudrait garder nos emplois même s'il y a des métiers qui peuvent changer voire disparaître. L'IA n'a pas l'humanité en elle, mais elle fait tout plein d'autres choses. Il y a déjà des métiers remplacés par l'IA.

Il faudra absolument réfléchir à une éthique collective car il y aura une transformation profonde de notre rapport à une information surdimensionnée et à notre esprit d'analyse.



Quelle place les machines ont-elles dans la médecine ?

Antoine Cousyn, 56 ans, consultant analyste pour l'agence spatiale française (CNES)

Sera-t-il difficile de vivre sans appareil médical ?

Oui, il sera difficile de vivre sans appareil médical, car ils permettent au médecin de voir des choses qu'ils ne peuvent pas toujours voir eux-mêmes : par exemple, ils sont utilisés dans les radiographies, la surveillance cardiaque ou l'assistance chirurgicale. Sans eux, il y aurait plus d'erreurs et les traitements seraient plus longs.

Comment nous soignerions-nous sans machines ?

Sans machines, nous pourrions toujours nous soigner nous-mêmes, mais ce serait moins précis et moins efficace. Les médecins devraient principalement s'appuyer sur leur expérience, poser beaucoup de questions et observer directement les patients. Certaines méthodes de traitement resteraient possibles, mais le diagnostic de certaines maladies deviendrait beaucoup plus difficile.

Les médecins gagneraient-ils plus ou moins d'argent sans machine médicale ?

Je pense que les médecins ne gagneraient pas nécessairement plus d'argent avec les machines. Leur travail deviendrait surtout plus difficile et plus fatigant, car ils devraient faire davantage de choses manuellement. Les machines ne sont pas conçues uniquement pour gagner de l'argent, elles servent avant tout à mieux soigner les patients.

Les gens mourraient-ils plus tôt sans les machines médicales ?

Oui, dans certains cas, les gens pourraient mourir plus tôt. Les machines médicales permettent de détecter plus rapidement des maladies graves et de mieux surveiller les patients à l'hôpital. Sans elles, certaines personnes recevraient un traitement trop tard.

L'activité économique pourrait-elle décliner ?

Je pense que l'activité économique pourrait décliner, car une population moins bien soignée travaille moins bien et tombe plus souvent malade, ce qui pourrait coûter cher à la société.

S'il y a plus de machines, y aura-t-il plus ou moins de médecins ?

S'il y a plus de machines, il n'y aura pas forcément moins de médecins, mais leur travail va changer. Les machines peuvent les aider, leur faire gagner de temps et améliorer les diagnostics. Les médecins resteront toujours importants, car une machine ne remplace pas l'intelligence, l'écoute et la décision humaine.

Y aura-t-il plus ou moins de médicaments ?

Je pense qu'il n'y aura pas forcément plus ou moins de médicaments, mais leur utilisation sera moins bien adaptée. Les machines aident à mieux comprendre les maladies et à choisir le bon traitement. Sans elles, certains risqueraient d'être donnés moins précisément.



L'IA va-t-elle nous remplacer ?

L'intelligence artificielle s'invite de plus en plus dans notre quotidien. À l'école, au travail, dans les transports et même à la maison, elle est partout !

Mais une question reste en suspens : l'IA va-t-elle finir par nous remplacer ?

Cette technologie facilite la vie car elle nous aide à tirer des informations, rédiger des textes ou même conduire un véhicule ! Mais attention elle peut aussi remplacer certains métiers : caissier, chauffeur ou employés réalisant des tâches répétitives sur ordinateur, sont les premiers concernés.

Comme toute invention, l'IA a des avantages et des limites. Tout dépend de la manière dont on l'utilise.

Il est possible de vivre sans l'IA. Avant son existence, les gens se débrouillaient très bien. Aujourd'hui, elle est devenue utile pour de nombreuses tâches, mais elle consomme beaucoup de ressources comme l'électricité ou l'eau. Un usage excessif pourrait poser problème !

Côté travail, l'IA peut accélérer certaines tâches. Mais elle ne remplace pas tout. Mais là encore tout dépend de l'usage. Créativité, jugement et résolutions de problèmes complexes restent des compétences humaines ! L'IA essaie de compléter le travail de l'homme plutôt que de le remplacer totalement.

Les machines du quotidien

Les machines occupent une place très importante dans la vie quotidienne. Par exemple, les machines comme l'aspirateur sont plus difficiles à remplacer car elles permettent de gagner beaucoup de temps et d'obtenir un meilleur travail. De plus, les machines évoluent tout le temps, elles deviennent plus efficaces et facilitent encore plus la vie comme les aspirateurs robot.

Au quotidien, certaines machines sont devenues indispensables comme le téléphone portable qui permet de communiquer, de travailler et de se divertir. Passer une journée entière sans utiliser de machines serait très dur. Mais on peut facilement se passer de certaines machines comme le grille-pain. Ces machines sont moins importantes.

Dans la société, les machines prennent une place très importante dans le travail. Elles peuvent remplacer les tâches faites par les humains. Cela améliore les conditions de travail, mais fait aussi disparaître certains métiers, ce qui peut inquiéter. Cependant, les personnes estiment que les machines sont nécessaires pour le progrès et la survie de l'humanité.

Enfin, une machine devient vraiment indispensable lorsqu'elle permet de gagner du temps ou de répondre à un besoin nécessaire, comme se déplacer rapidement avec une voiture. En revanche, certains appareils comme la télévision, sont plus pour les loisirs et ne sont donc pas indispensables.